

# COMPANY

*Profile*



OVER 10 YEARS IN LIGHTING WORLD



10 anni fa abbiamo intrapreso un nuovo percorso chiamato C Luce.

Fondata su un'esperienza ventennale maturata con altri nomi, nasceva in un periodo molto complesso: un mercato in fortissima evoluzione dovuto all'avvento di nuove tecnologie, una contrazione dell'economia mondiale, presente non solo in Europa ma in ogni parte del globo.

Nonostante tutto abbiamo accettato la sfida, consapevoli delle nostre capacità e dopo 10 anni possiamo fare un piccolo bilancio, partendo da un dato di fatto: noi ci siamo.

*10 years ago we embarked on a new journey named C Luce. The company was founded on a twenty-year experience matured under different names and it was born in a time of dire straits: a market in a very strong evolution due to the advent of new technologies, a contraction of the world economy that was hitting not only the Europe but also other areas of the globe.*

*In spite of everything we accepted the challenge, aware of our capabilities and after 10 years we can make an evaluation, beginning from a fact: here we are and we are here to stay.*



**LA NOSTRA STORIA**

*Our history*

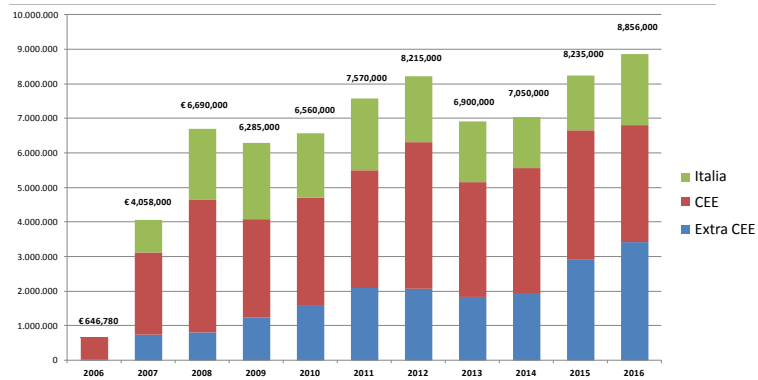


Ogni giorno, con determinazione, consolidiamo la  
nostra presenza sul mercato.

Every day, with determination, we consolidate our  
presence on the market.

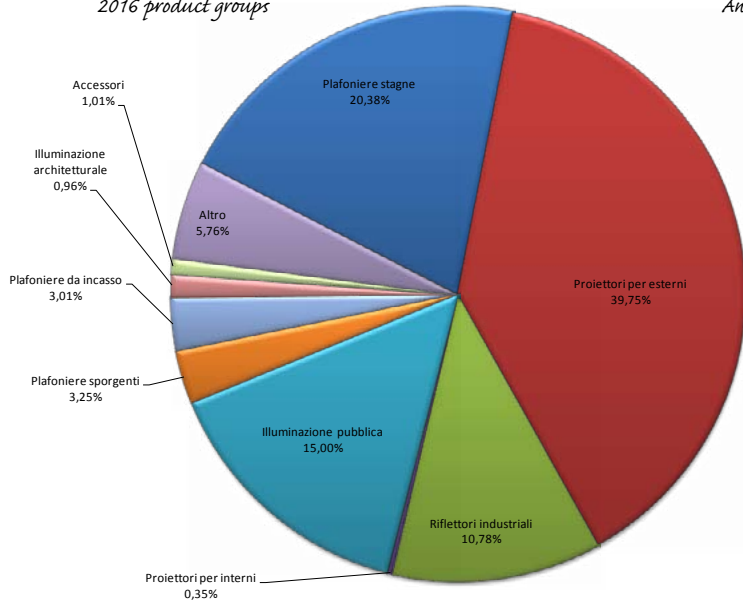
# CLUCE IN SINTESI

*C Luce in summary*



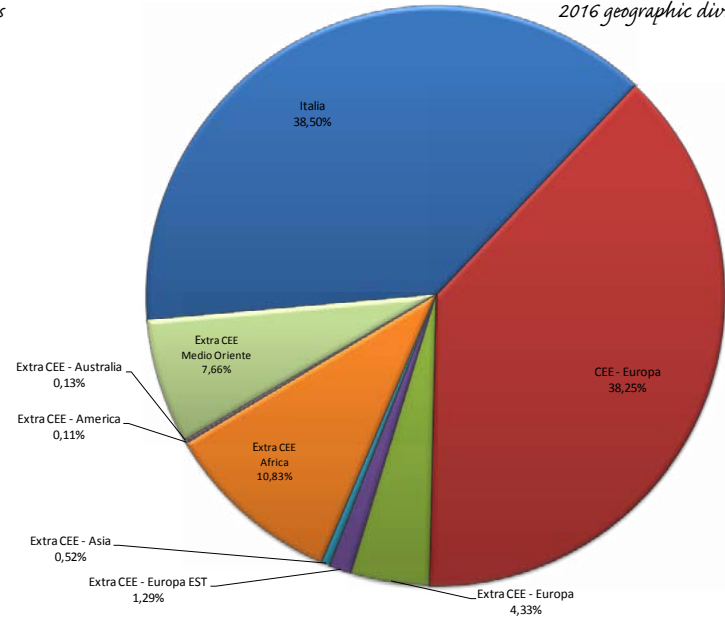
## FAMIGLIE MERCEOLOGICHE 2016

*2016 product groups*



## FATTURATI ANNUALI

*Annual turnovers*



## SUDDIVISIONE GEOGRAFICA 2016

*2016 geographic division*

# CLUCE IN SINTESI

*C Luce in summary*



Parco macchine:

- 2 saldatrici
- 1 calandra
- 1 piegatrice 50 ton.
- 1 taglierina 20 ton.
- 1 pressa 100 ton.
- 1 pressa 160 ton.  
con avanzatore automatico
- 2 punzonatrici automatiche

Machinery inventory:

- 2 welders
- 1 roller machine
- 1 folding machine 50 ton.
- 1 cutter 20 ton.
- 1 press 100 ton.
- 1 press 160 ton.  
with automatic feed
- 2 automatic punching machines



2 sedi, 35 dipendenti, raggiunti quasi i 9 milioni di euro di fatturato, prodotti circa 1500 articoli al giorno.

2 offices, 35 employees, reaching nearly 9 million euros in turnover, produced about 1500 articles a day.

EVENTI  
Events

Certificazione ISO e prima certificazione ENEC sui prodotti  
Prima partecipazione Fiera L+B di Francoforte  
*ISO certification and first products ENEC certified  
Frankfurt Light+Building's exhibition first*

Prima partecipazione Fiera di Dubai MEE  
*Dubai MEE's exhibition first participation*

Sviluppo del primo proiettore LED (Pixel)  
*Development of the first LED Projector (Pixel)*

Il fatturato sviluppato con tecnologia LED ha superato il 30% del totale  
*LED technology developed turnover exceeded 30% of the total*

Apertura Sede Melzo, acquisto presse ed avvio produzione interna  
*Opening Melzo mechanic workshop, buying press machines and starting internal production*

Realizzazione laboratorio prove termiche/elettriche  
*Opening thermal/electrical testing laboratory*

Prima partecipazione Fiera di Dusseldorf Euroshop  
*Dusseldorf Euroshop's exhibition first participation*

Inaugurazione attività, Aprile 2006  
*Business inauguration in April 2006*

Ampliamento degli uffici: +400mq  
*Offices expansion: +400sqm*

Sviluppo del primo prodotto LED (Soul)  
*Development of the first LED product (Soul)*

Eliminazione dalla gamma prodotti di tutti i modelli per lampade alogene  
*All models for halogen lamp removed from the products range*

2006 2007 2008 2009 2010 2011 2012 2013 2014 2015 2016 2017

Drop Style Evolution Start Easy Ego Office Master  
Continental Avantgarde Series Nice  
Spin Cosmo Avantgarde XL  
Spin Lite Avantgarde LED Onda Relax  
Reverse Style Led Ego LED  
Vela Prima Forte Inox Interio  
Charm Soul Brina  
Soul LED Master 2  
Pixel Prima LED Run Slim  
Antares  
Hexagon Global  
Joy Skyline

PRODOTTI  
Products

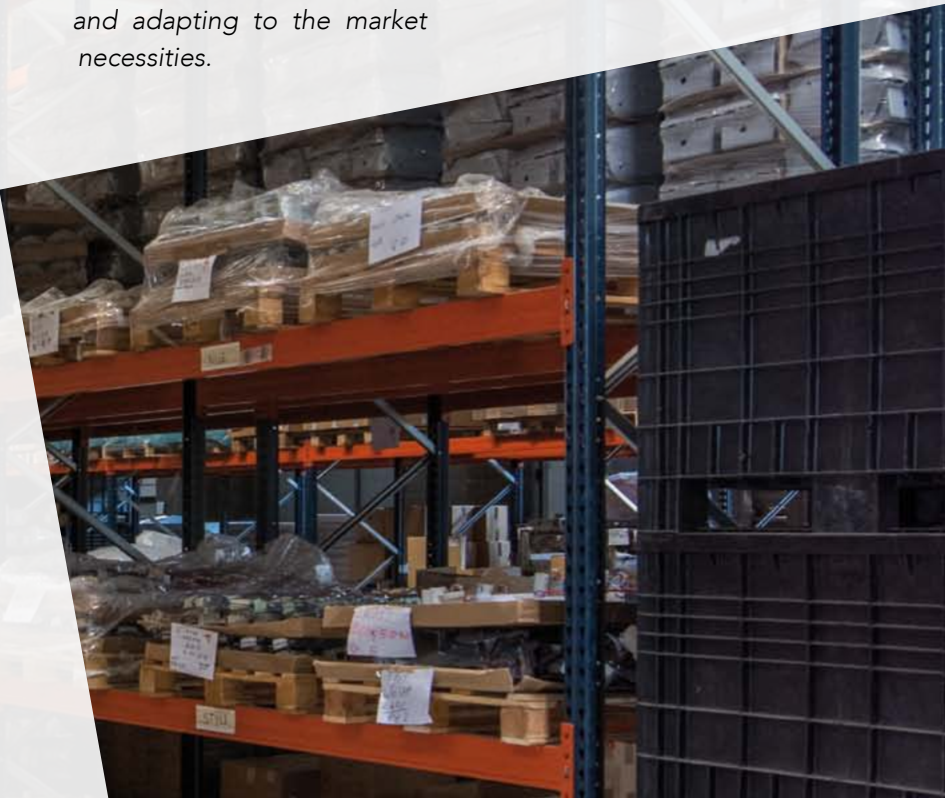
# LINEA TEMPORALE

*Timeline*



Ogni anno sviluppiamo nuovi prodotti, ne rinnoviamo altri, ampliando costantemente la nostra gamma senza mai perdere di vista l'obiettivo unico: la soddisfazione del cliente, confermandoci come partner serio ed affidabile per i professionisti del nostro settore e adeguandoci al mercato.

*Every year we develop new products, we renew others, constantly expanding our range without ever losing sight on the sole goal: customer satisfaction, confirming us as a serious and reliable partner for the professionals in our industry and adapting to the market necessities.*



*C Luce si propone come partner serio ed affidabile per i professionisti del settore.*

*C Luce applies as a serious and reliable partner for the professionals in the industry.*

Dislocata nell'area limitrofe a Milano, la nostra attività si svolge all'interno di un'area di oltre 6.200 m<sup>2</sup>. La sede principale è situata nel comune di Truccazzano (MI) dove trovano posto quasi tutte le nostre attività, incluse produzione e stoccaggio. A poca distanza, nel comune di Melzo (MI), è ubicata un'officina meccanica, creata per la lavorazione e produzione di tutti i componenti metallici necessari per l'assemblaggio dei nostri prodotti.

*Our business is developed inside an area of over 6,200 sqm. Our headquarter is located in the town of Truccazzano (MI) where are placed nearly all of activities, including production and storage. Nearby, in the town of Melzo (MI), we established a mechanical workshop, created for the processing and production of all metal components required for the assembly of our products.*



**LENOSTRE SEDI**

*Our offices*



La nostra attività si svolge all'interno di un'area di  
oltre 6.200 m<sup>2</sup>.

Our business is developed inside an area of over  
6,200 sqm.

Il prodotto finale rappresenta il punto d'incontro tra la nostra esperienza e le tecnologie utilizzate. Siamo impegnati per la massima soddisfazione del cliente e la qualità dei nostri prodotti parla in nostra vece.

I processi produttivi in C Luce utilizzano tecnologie all'avanguardia sia nella lavorazione delle materie prime, che nell'assemblaggio del prodotto finito.

I nostri clienti hanno diritto al miglior prodotto, noi lavoriamo per questo.

*The final product represents the meeting point between our experience and applied technologies.*

*We are committed to customer satisfaction and the quality of our products speaks for us.*

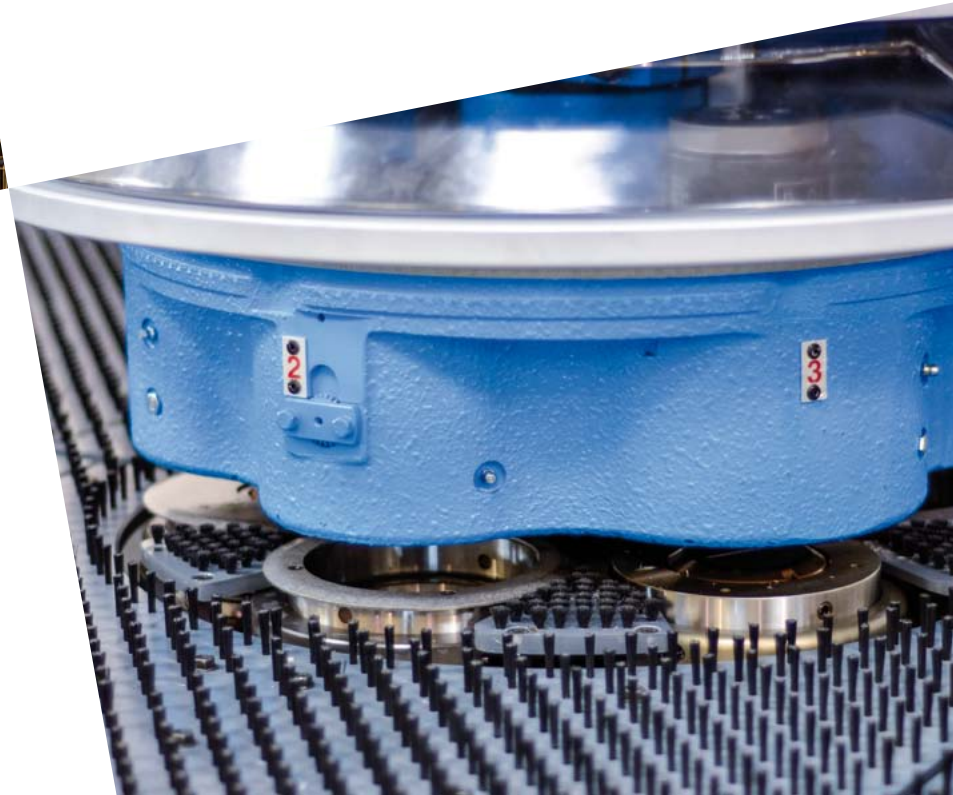
*The production processes in C Luce use the latest technology both in the processing of raw materials and in the assembly of the finished product.*

*Our customers are entitled to the best product, we work for it.*



**TECNOLOGIA**

*Technology*



I nostri clienti hanno diritto al miglior prodotto,  
noi lavoriamo per questo.

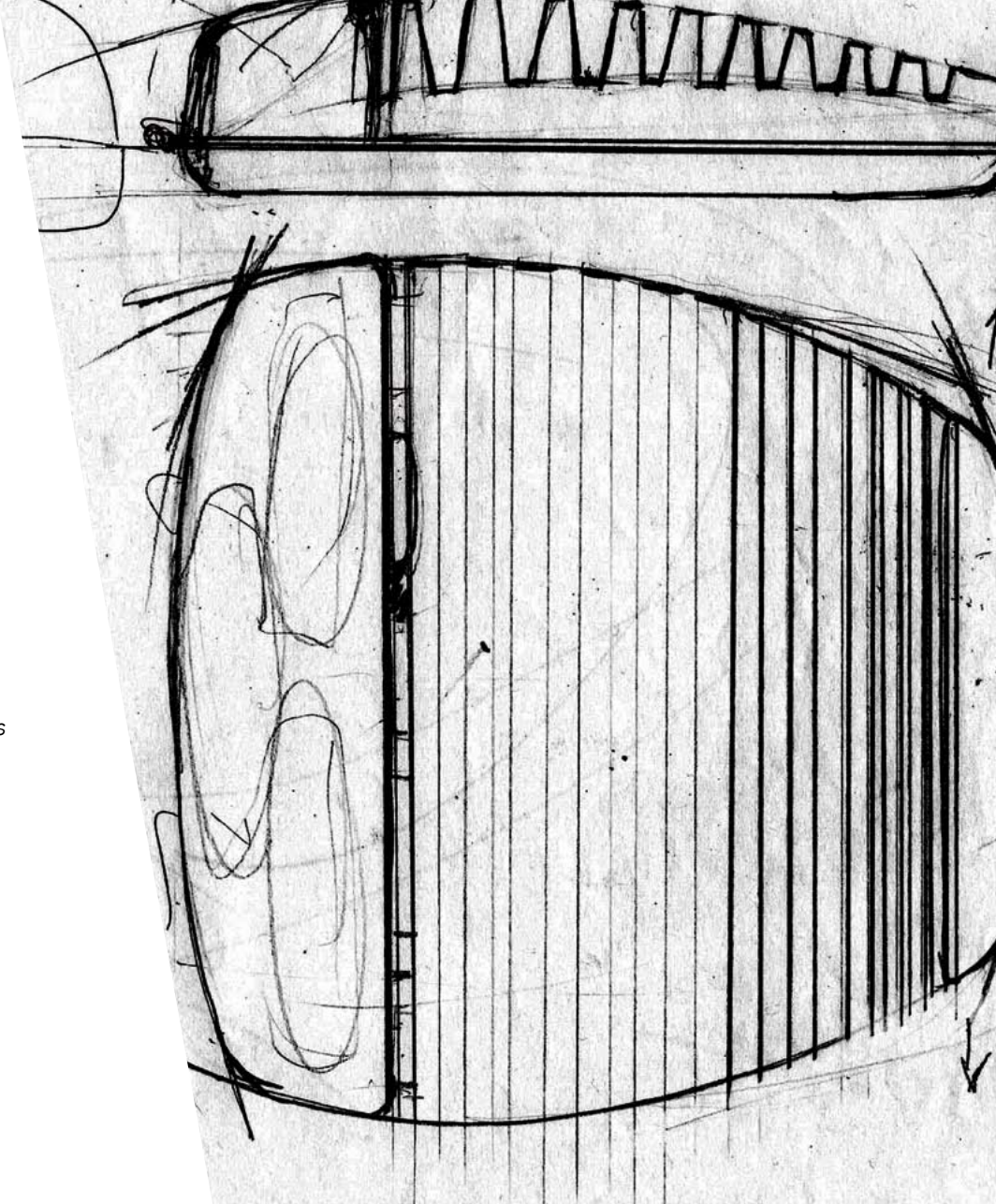
Our customers are entitled to the best product, we  
work for it.

In un momento storico in cui è molto più semplice produrre all'estero, ed ancor di più commercializzare ed importare, noi operiamo in controtendenza, cercando di avvicinare e controllare più possibile ogni processo produttivo.

Lo facciamo da sempre perché crediamo che i nostri prodotti debbano essere il frutto del nostro lavoro e prima ancora delle nostre idee. Questo è per noi il vero Made in Italy, ciò che da sempre ci distingue nel mondo.

*At a time when it is much easier to produce abroad, and even more to market and import, we work counter-tendencies, trying to approach and control as much as possible every production process.*

*We've always done this because we believe that our products must be the result of our work and our ideas before everything. This is for us the real Made in Italy, which has always distinguished us from others.*

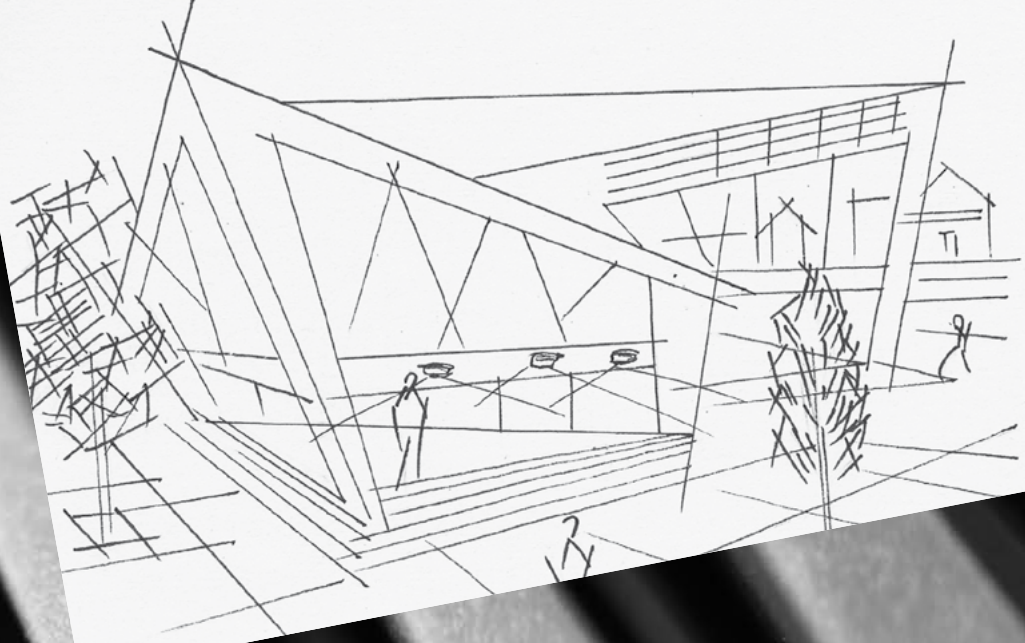


**CONCEPT E VISIONE**

*Concept & Vision*

Il vero Made in Italy è ciò che da sempre ci distingue  
nel mondo.

The real Made in Italy is what has always distinguished  
us from others.

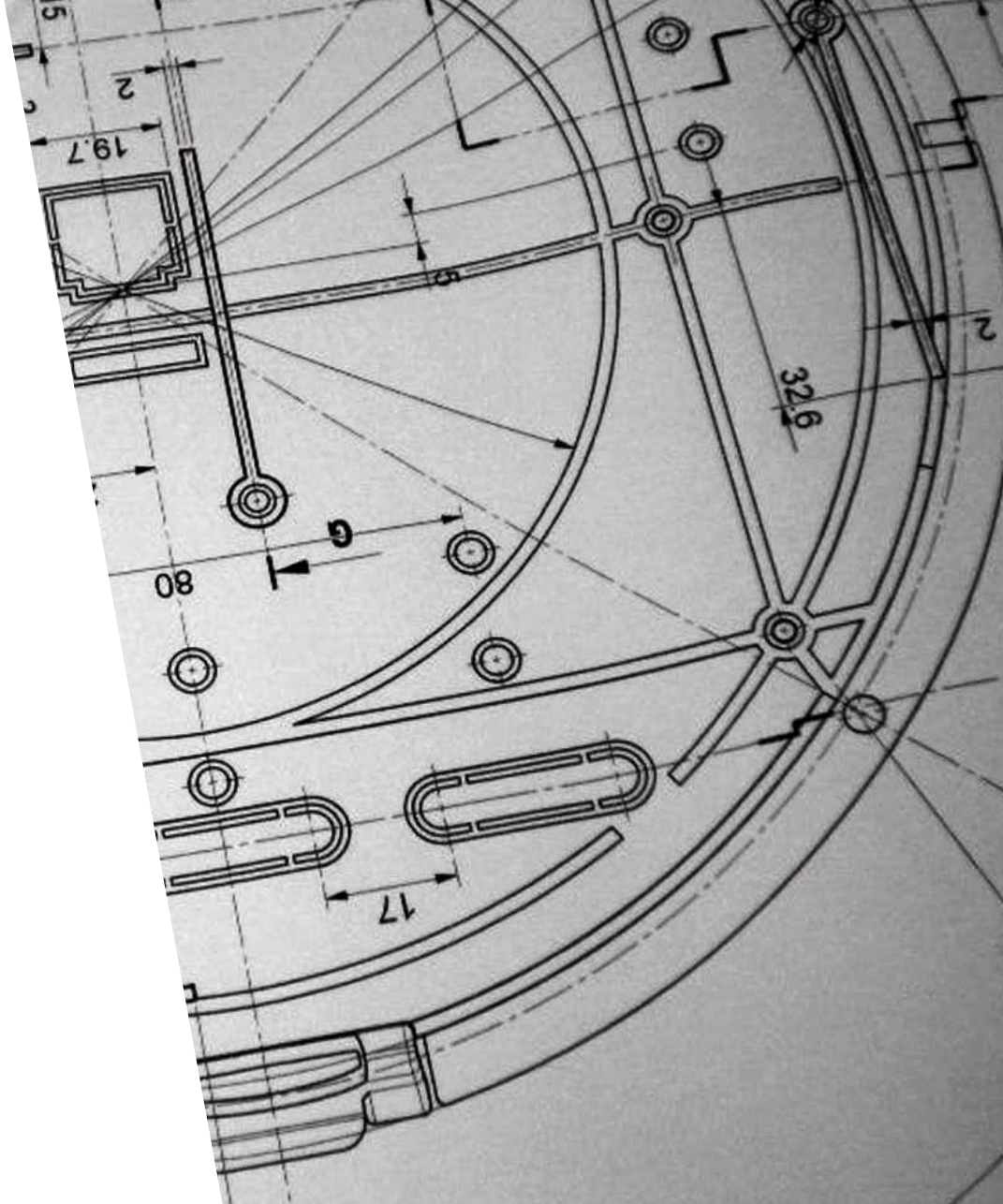


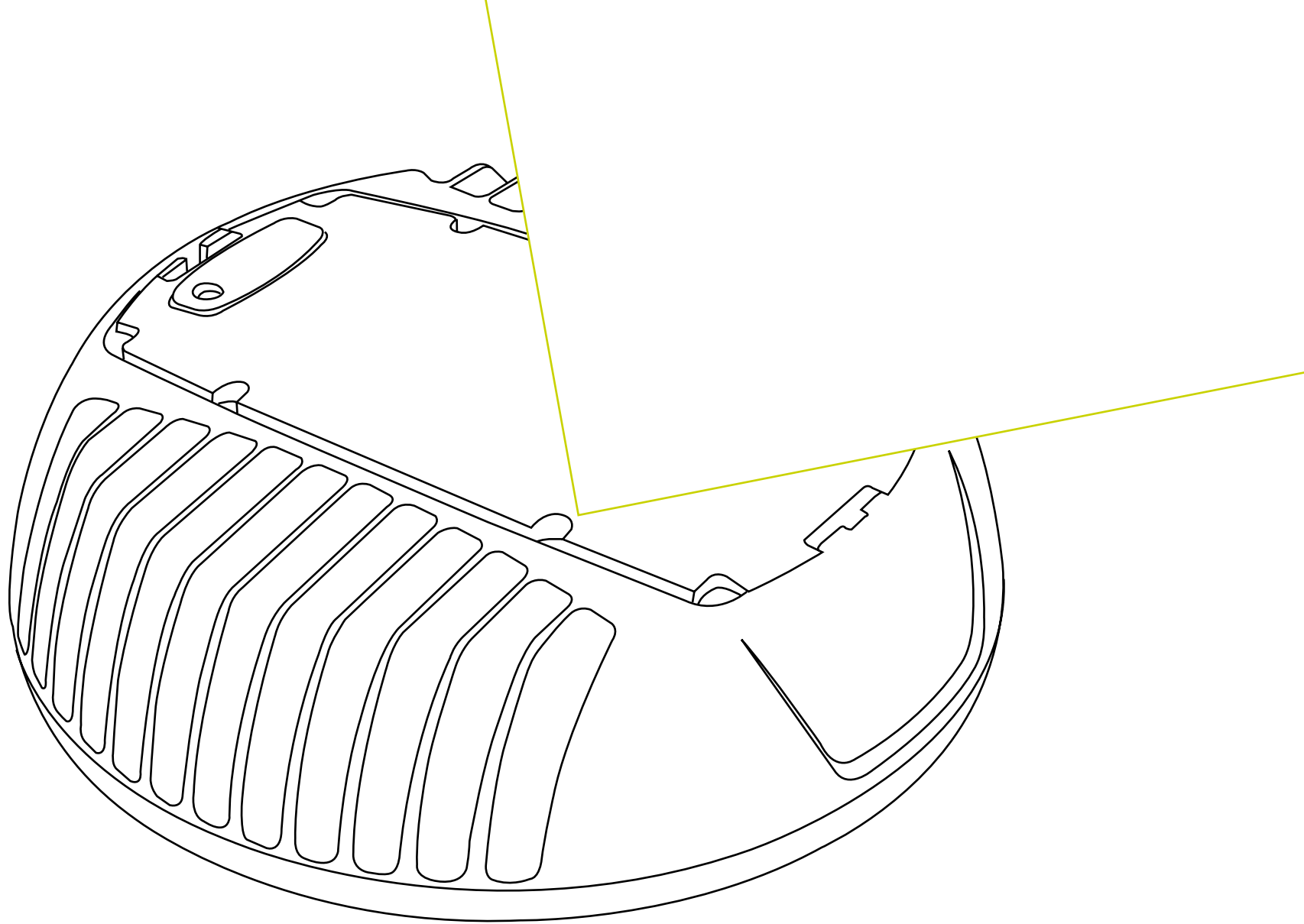
Seguiamo direttamente ogni processo produttivo, definiamo dettagli costruttivi di ogni componente, materiale e caratteristiche.

Dall'estetica alle performance, dalla funzionalità alle esecuzioni, ogni scelta non è casuale ed ogni dettaglio è frutto di una attenta valutazione.

*We directly follow every production process, we define constructive details of each component, material and features.*


*From aesthetics to performance, functionality to execution, every choice is not incidental and every detail is the result of an accurate evaluation.*





**DESIGN ITALIANO**

*Italian Design*



*Seguiamo direttamente ogni processo produttivo,  
definendo dettagli, materiali e caratteristiche.*

*We directly follow every production process, defining  
constructive details material and features.*



La nostra gamma di apparecchi illuminanti è estremamente versatile e si presta ad essere impiegata in diversi ambienti, quali uffici, magazzini, centri commerciali, impianti sportivi, strade, parcheggi e stadi.

*Our  
range of  
lighting fixtures is extremely  
versatile and can be used in a variety of envi-  
ronments, such as offices, warehouses, shopping centers,  
sports facilities, roads, parking lots and sport stadiums.*



**PRODOTTI**

*Products*



Ogni prodotto nasce dal continuo miglioramento tecnologico e dalla qualità dei materiali.

Every product is created from the continuous technological improvement and the quality of the materials.



C Luce ha conseguito nel 2010 la certificazione del proprio Sistema di Gestione per la Qualità attualmente conforme alla norma ISO 9001:2008.

ENEC è il marchio europeo di conformità alle norme EN per gli apparecchi di illuminazione e suoi componenti.

E' un marchio ad alto valore basato su severi criteri di concessione. La gamma dei prodotti C Luce è già in buona parte certificata ENEC e altri modelli sono in fase di certificazione.

*C Luce has achieved, in 2010, the Quality Management System approval in accordance with the current ISO 9001:2008 guidelines.*

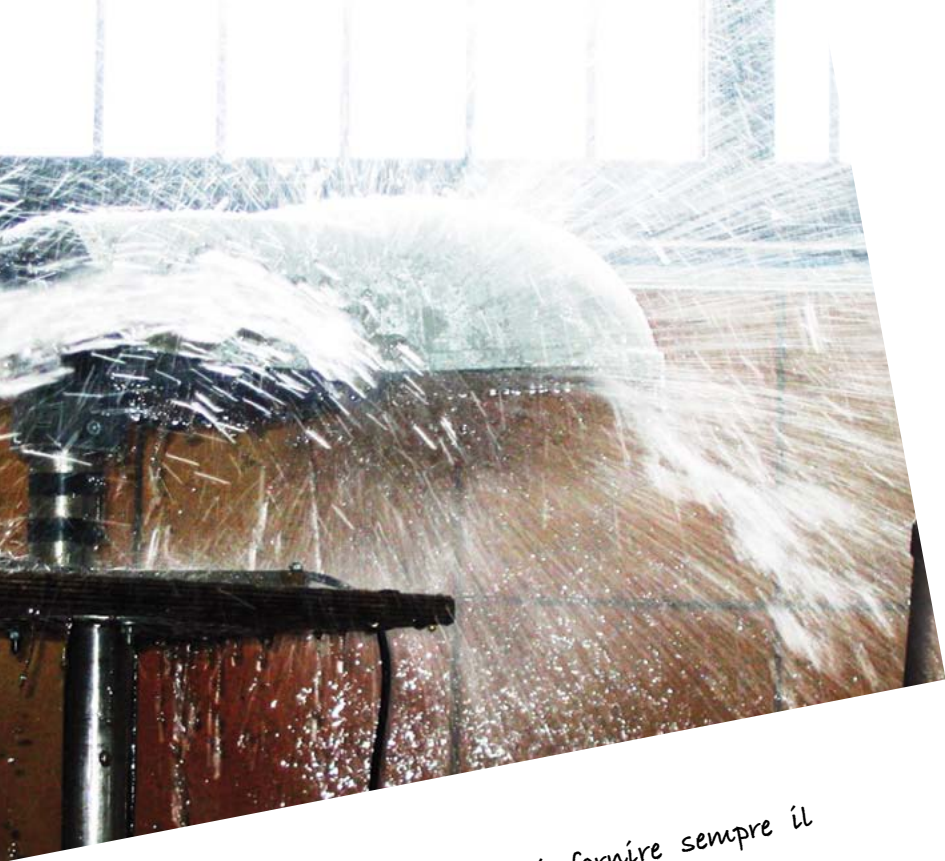
*ENEC is the European mark of conformity to the EN standards for the lighting apparatus and its components. It's a high value mark based on strict granting criteria.*

*The range of C Luce products is already largely ENEC certified and other models are being certified.*



**CERTIFICAZIONI**

*Certificates*



*C Luce persegue l'obiettivo di fornire sempre il miglior prodotto possibile.*

*C Luce pursues the target of providing always the best possible product.*



THE INTERNATIONAL CERTIFICATION NETWORK

# CERTIFICATE

IQNet and Nemko AS  
hereby certify that the organization

**C LUCE Srl**  
Truccazzano (MI), Italy

for the following field of activities  
Design, production and sales of illuminating engineering device

has implemented and maintains a  
**Quality Management System**

which fulfils the requirements

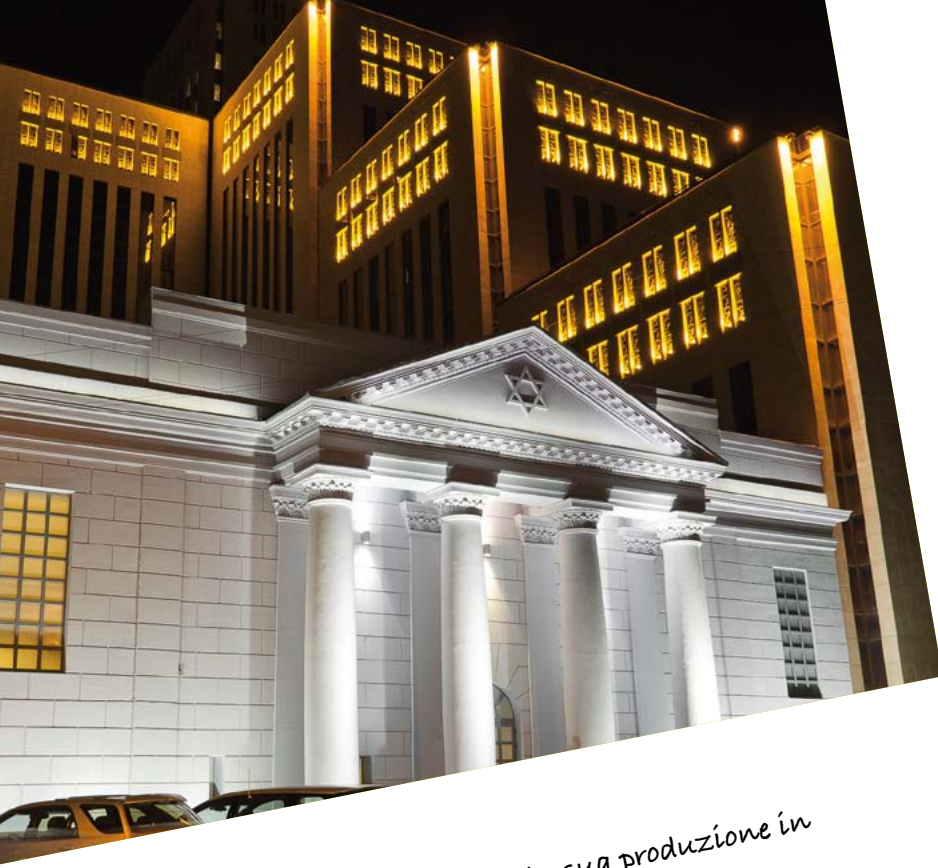
Nell'attuale mercato globale è fondamentale conoscere e poter scegliere il prodotto più adatto: C Luce esporta oltre il 60% della sua produzione in più di 80 Paesi nel mondo, contribuendo non solo a livello tecnologico, ma soprattutto a livello d'immagine all'affermazione del design Made in Italy.

*In the current global market it is essential to know and to choose the most suitable product: C Luce exports more than 60% of its production to more than 80 countries around the world, contributing not only in terms of technology, but above all in terms of image to the success of the design Made in Italy.*




**PRESENZA NEL MONDO**

*Presence in the world*



C Luce esporta oltre il 60% della sua produzione in più di 80 Paesi nel mondo.

C Luce exports more than 60% of its production to more than 80 countries around the world.



Le fiere di settore sono un potente strumento comunicativo: da sempre C Luce partecipa regolarmente a questi eventi, momenti unici di dialogo e confronto con clienti, fornitori ed attori di altissimo livello.

Light+Building a Francoforte è l'appuntamento per eccellenza, la più importante fiera di settore, momento ideale di condivisione e sviluppo dei rapporti.


*Industry fairs are a powerful communicative tool: C Luce has always been part of these events, unique moments of dialogue and confrontation with top-level customers, suppliers and players.*

*Light+Building in Frankfurt is the most outstanding event, the most important trade fair, the ideal time for sharing and developing relationships.*

PIXEL

**EVENTI**

*Events*



*Le fiere di settore sono per C Luce momenti unici di dialogo e confronto con i clienti.*

*Industry fairs are for C Luce unique moments of dialogue and confrontation with top-level customers.*

C-LUCE

La competenza e la preparazione dello staff C Luce rappresenta le basi per la crescita e il successo dell'azienda. Ogni giorno, il nostro personale è a completa disposizione del cliente, rispondendo attraverso un attento e celere servizio di customer care.

L'attenzione verso il pubblico diventa così una parte essenziale nel processo di soddisfazione del cliente ultimo, a cui l'azienda si dedica totalmente.

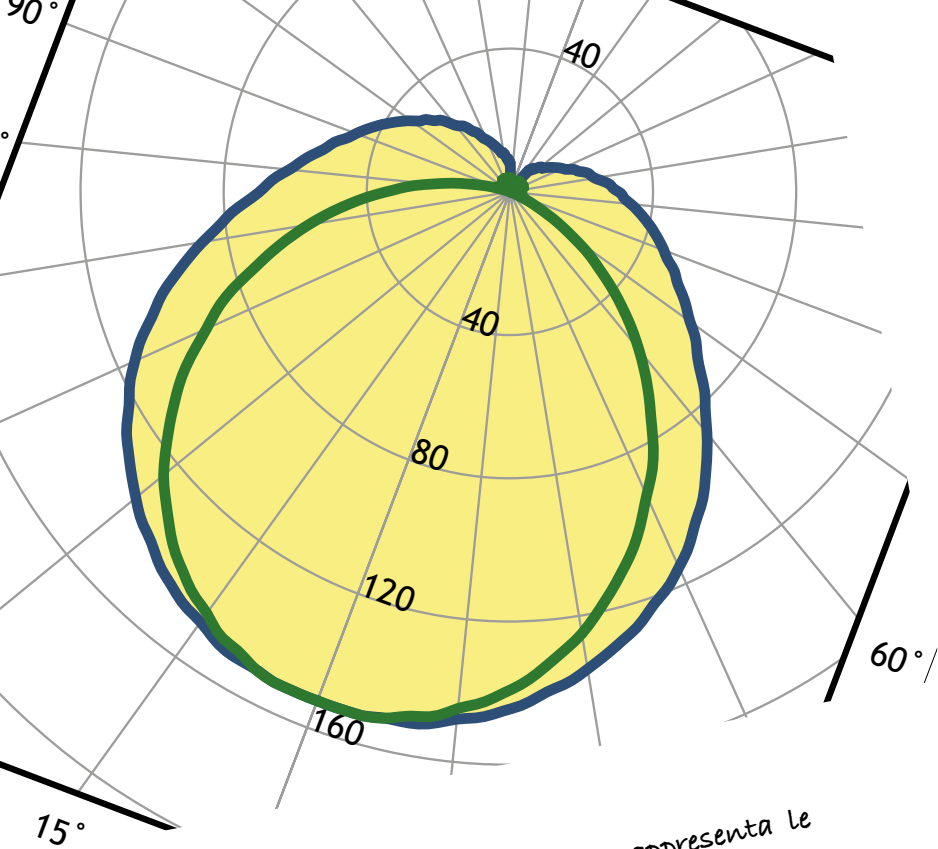
*The competence and C Luce staff knowledge is the foundation for growth and success.*

*Every day, our staff is caring about customers through a prompt and attentive customer care service. The focus on the customer becomes an essential part in the process of enduser satisfaction, to which the company is totally dedicated.*



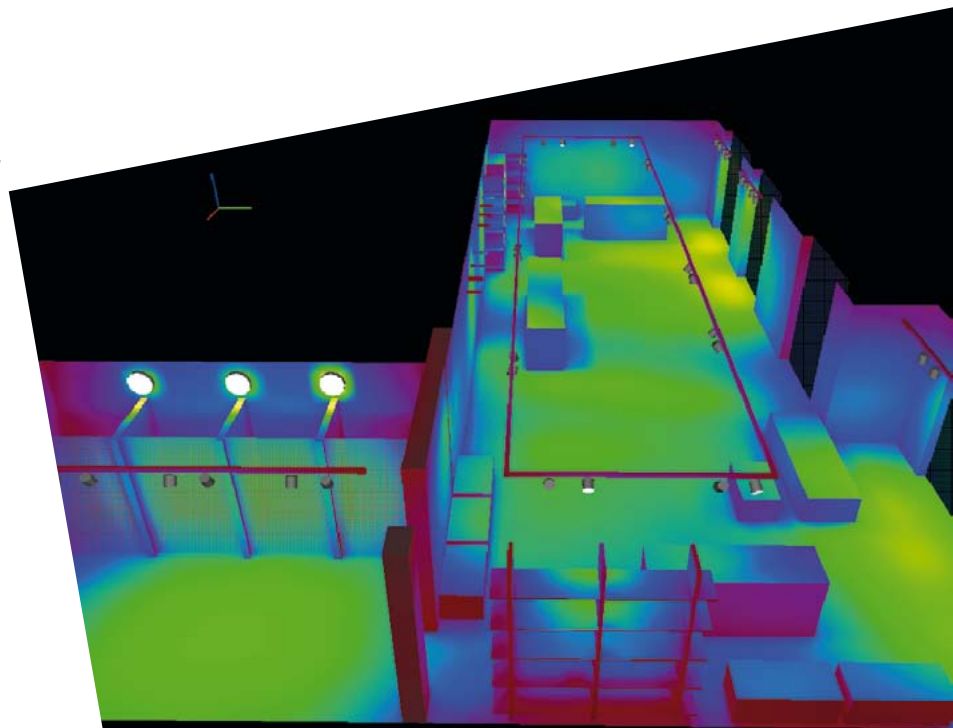
**SERVIZI**

*Customer care*



La competenza dello staff c Luce rappresenta le basi per la crescita e il successo dell'azienda.

c Luce staff competence is the foundation for growth and success.





Vinitaly Stand Hall (IT)  
Firenze Business center (IT)  
Milano Rho Pero International Fair (IT)  
Campus universitario - Bari (IT)  
Hannover International Fair (DE)  
Putevi Customs Gate (SLO/HR)  
Sermeres Company Warehouse (FR)  
Trapani International Airport (IT)  
Czech Public Swimming pool (CZ)  
Strasbourg Public Swimming pool (FR)  
Pain Jaquet Production areas (FR)  
Private Swimming pool (HU)  
Private Tennis Courts (UKR)  
Moscow Hilton Hotels (RUS)  
Lion Hockey Stadium (FR)  
Città dell'artigianato (IT)  
Skoda Car Showroom (UKR)  
Jaguar Car Assistance Office (CH)  
Commercial Center Parking (LB)  
Kaunas Justice Service (LIT)  
Kaunas International Sport Centre (LIT)  
Nostromo Tuns Production facility (IT)  
Petruzzelli Theatre Facade Redecoration (IT)  
Kaunas Hockey Palace (LIT)  
Public Lighting plant in Serrata City (RC) (IT)

Volkswagen showroom - Liscate (MI) (IT)  
Grundfoss Pump Building - Truccazzano (MI) (IT)  
Steel/Scrap Project - Damascus (SYR)  
Laiyla Hotel - Barsha, Dubai (UAE)  
Tennis club - Karlovac (HR)  
Football court - Arraiolos (PT)  
Sede ENEL - Roma (IT)  
DAR AL TAWLEED Hospital - Damascus University (SYR)  
Business Centre - Saint Petersburg (RUS)  
Leader Hotel - Saint Petersburg (RUS)  
Holiday Inn Hotel - Moscow (RUS)  
Ostrovsky square - Saint Petersburg (RUS)  
Ruskobank on Fontanka river - Saint Petersburg (RUS)  
Circuit court building - Samara (RUS)  
Railway station - Samara (RUS)  
Renaissance Business Centre - Saint Petersburg (RUS)  
Sayano-Shushenskaya Dam - Sayanogorsk (RUS)  
Saunier Duval - Nantes (FR)  
Canile Comunale - Modugno (BA) (IT)  
Smart Village TE Data Building (EGY)  
Investment Bank "Main Building" (EGY)  
Wadi Degla Sport Club "New Cairo" (EGY)  
Wadi Degla Sport Club "6th Of October City" (EGY)  
Sporting Club - Alexandria (EGY)  
Lounge Area Autodromo - Monza (IT)

**REFERENZE**

*References*

Rizzato Calzature Outlet (IT)  
Riqualificazione edilizia Burlövsbostäder AB (SVE)  
Campo sportivo - Grandate (IT)  
BMW Italia Show Room (IT)  
Stabilimento F.lli Beretta - Trezzo sull'Adda (IT)  
SS106 svincolo di S. Maria di Catanzaro (IT)  
Palazzetto basket - Cantù (CO) (IT)  
Oresundskraft Helsingborg (SVE)  
Stadio - Varna (BUL)  
Illuminazione comune - Volos (GRE)  
Scuderie Leon d'oro, parcheggio e circuiti interni (IT)  
Project Sports hall - Miklaus (HR)  
Terme - Jezercica (HR)  
Punto vendita Quimai Ottica - Pisa (IT)  
Punto vendita Quimai Ottica - Salerno (IT)  
BMW Financial Services SpA (IT)  
Negozio Bottega Verde (IT)  
Punto vendita TRACKS Saronno, Asti, Fuentes, Cremona (IT)  
Umag Tennis Center (HR)  
Aeroporto di Kirkenes (NO)  
Palazzetto dello sport - Biassono (MB) (IT)  
Palazzetto dello sport - Vignate (MI) (IT)  
Centro Sportivo "Petrovac na Mlavi" (SLO)  
Centro Sportivo PETROVAC na MLAVI - Belgrado (SRB)  
Estádio Municipal F.C.Vizela (PT)  
Stazione Ferroviaria - Acireale (IT)





**Sede Legale ed Amministrativa**  
**Offices and Production**

C Luce Srl  
Via Marmolada 5/11  
20060 Truccazzano - Mi  
Tel. +39 02 944 35 095  
Fax +39 02 944 35 096

**Officina Lavorazioni Meccaniche**  
**Mechanic Workshop**

C Luce Srl  
Via S. Pertini 9  
20066 Melzo - Mi  
Tel. +39 02 944 35 047  
Fax +39 02 944 35 048

**[www.cluce.it](http://www.cluce.it)**  
**[info@cluce.it](mailto:info@cluce.it)**  
**[cluce@pec.cluce.it](mailto:cluce@pec.cluce.it)**