

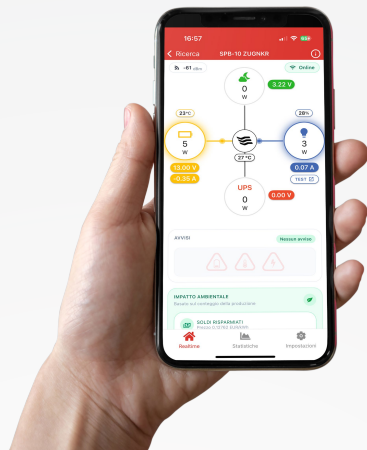
**Automatic Color
Temperature Change**




Sunny One XS 30 Hybrid Bi-Color
Lampada Solare Ibrida All-in-One Bicolore

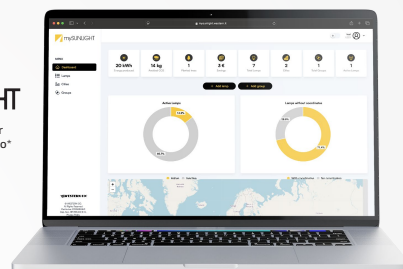
Descrizione prodotto

La **Sunny One XS 30 Hybrid Bi-Color** è una lampada di nuova generazione progettata per garantire efficienza energetica, continuità di funzionamento e ridotto impatto ambientale. Il sistema di illuminazione si basa su tecnologia **Hybrid** con **doppia tonalità LED**, combinando luce bianca neutra **4.000°K** e luce ambrata **2.200°K**, per un'illuminazione adattiva alle diverse fasce orarie. La lampada è dotata di **pannello fotovoltaico integrato** e di una **batteria di accumulo**, che consentono il funzionamento in modalità autonoma sfruttando l'energia solare. Nelle ore serali iniziali la lampada opera con luce bianca, garantendo elevati livelli di illuminamento; nelle ore notturne successive il sistema commuta sulla tonalità ambrata, riducendo l'impatto ambientale e migliorando il comfort visivo.



 App **Western Monitor** per controllo locale via Bluetooth disponibile su Play Store e App Store

 **mySUNLIGHT**
Portale web **mySUNLIGHT** per monitoraggio e controllo remoto*



*Solo in caso di regolatore connesso a rete Wi-Fi o 4G

4.000°K

BEFORE



2.200°K

AFTER



Caratteristiche Tecniche



Ricarica MPPT



Pannello fotovoltaico 45W



Ingresso per fonte di energia esterna



Lampada bicolore



Monitoraggio della temperatura interna



Lampada con profilo di riduzione e temperatura colore configurabile



Interfaccia utente tramite App Android/iOS collegata in Bluetooth



Sistema di monitoraggio integrato dei dati di produzione e funzionalità di controllo remoto (mySUNLIGHT)



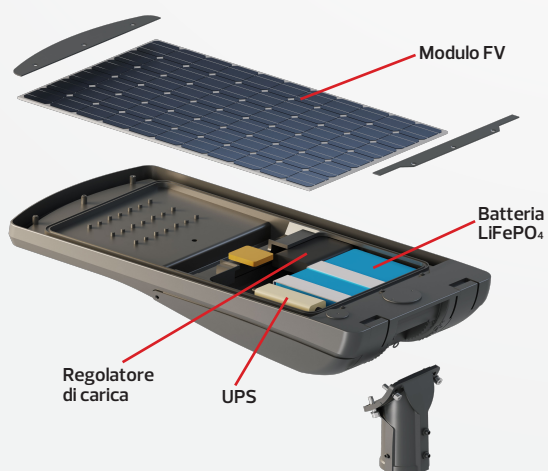
Logger di dati funzionamento fino a 30 giorni



IP65 per applicazioni all'esterno



- Protezione batteria scarica
- Protezione sovra-temperatura + derating
- Protezione inversione polarità batteria
- Protezione sovraccarico



PARAMETRI	DATI TECNICI
Caratteristiche Illuminotecniche	
Temperatura di colore	2.200°K / 4.000°K
Minimo CRI (color rendering index)	70
IESNA TM-21 durata vita utile LED @ If=700mA *	>60000 ore @ L90(10k) –Tsp=85° C
Ottica	Asimmetrica per illuminazione stradale (ME)
Potenza lampada	30W / 30W
Flusso luminoso (2200K/4000K)	3400 lm / 4274 lm
Alimentazione	
Tensione ingresso	100 – 305 VAC
Frequenza	47 – 63 Hz
Massima potenza assorbita	60W
Isolamento	Classe 2
Caratteristiche generali	
Modulo FV	45W; 18V; Monocristallino
Batteria	12,8V; 36Ah; LiFePO ₄
Regolatore di carica	SPB-10
Grado di protezione	IP65
Temperatura e Umidità operativa	-10° C to 50° C / 10% to 95%
Materiale del corpo lampada	ADC12 (standard)
Materiale Ottica	PMMA
Vetro	5mm temperato
Guarnizione	Silicone
Dimensione lampada	893*365*134 mm
Peso	17Kg





WESTERN CO.

Via Pasubio, 1 - 63074 San Benedetto del Tronto (AP) - Italy
Tel. +39 0735 751248 - Fax +39 0735 751254
info@western.it - www.western.it

